

广东省软件正版化全平台自查工具

客户端使用：

1. 启动方式：

Windows 系统，通过点击 **SoftManageForm.exe** 运行

统信操作系统，通过启动菜单，点击**正版检查工具**



麒麟操作系统，通过启动菜单，点击正版检查工具



如下图，则运行成功

广东省软件正版化专用全平台
自查工具(网络版)

技术服务单位：云达信息技术有限公司 V2.3.3 联系电话：4008525808

客户端ID: 785f535e-e220-11ec-88c9-fcb3bc4d7

广东省软件正版化核查工具客户端

* 所属单位: 示例单位

* 所属部门: 示例部门

* 员工名:

房间号:

资产编号:

计算机品牌:

* 计算机类型: 台式机

软件列表

提交

2. 软件正版启动后会自动显示，选择所属单位

广东省软件正版化专用全平台
自查工具(网络版)

技术服务单位：云达信息技术有限公司 V2.3.3 联系电话：4008525808

客户端ID: 785f535e-e220-11ec-88c9-fcb3bc4d7

广东省软件正版化核查工具客户端

* 所属单位: 示例单位
示例单位

* 所属部门: 示例部门

* 员工名:

房间号:

资产编号:

计算机品牌:

* 计算机类型: 台式机

软件列表

提交

3. 选择所属部门和输入员工信息

广东省软件正版化专用全平台
自查工具(网络版)

技术服务单位：云达信息技术有限公司 V2.3.3 联系电话：4008525808

客户端ID: 785f535e-e220-11ec-88c9-fcb3bc4d7

广东省软件正版化核查工具客户端

* 所属单位: 示例单位

* 所属部门: 示例部门

* 员工名: 张三

房间号:

资产编号:

计算机品牌:

* 计算机类型: 台式机

软件列表

提交

4. 数据提交

广东省软件正版化专用全平台
自查工具(网络版)

技术服务单位：云达信息技术有限公司 V2.3.3 联系电话：4008525808

客户端ID: 785f535e-e220-11ec-88c9-fcb3bc4d7

广东省软件正版化核查工具客户端

* 所属单位: 示例单位

* 所属部门: 示例部门

* 员工名: 张三

房间号:

资产编号:

计算机品牌:

* 计算机类型: 台式机

软件列表

提交

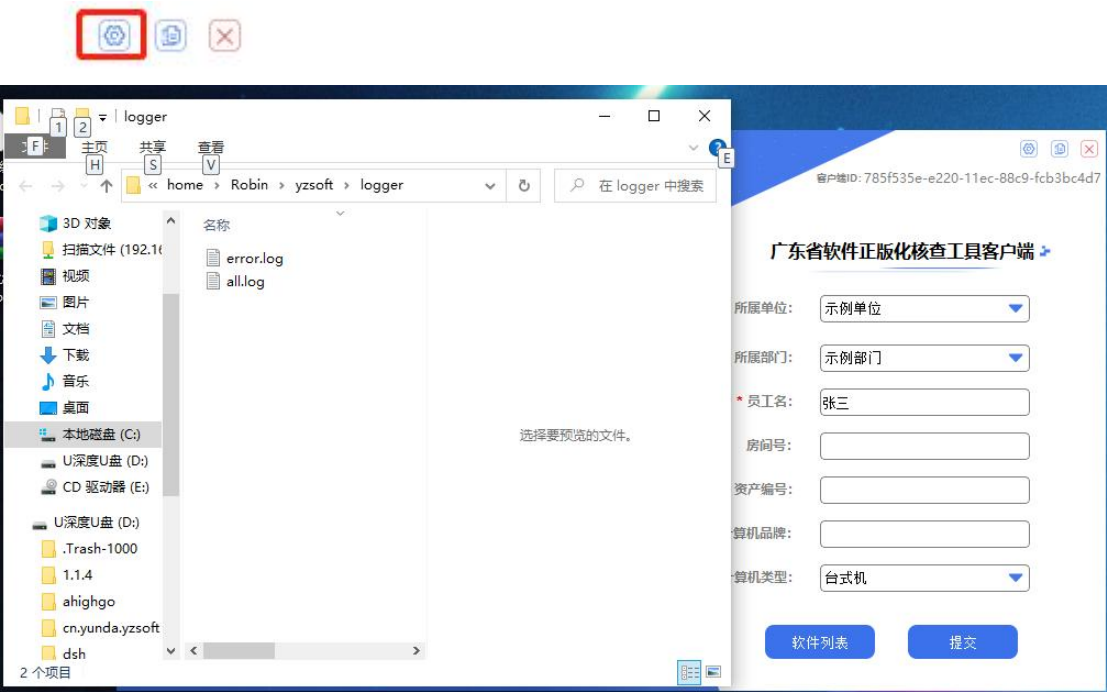
提示

操作成功

确认

5. 打开日志功能

点击下图所示位置，打开日志所在文件夹



6. 查看软件提交信息功能

点击下图所示位置，即可查看软件列表



7. 复制客户端 ID 功能

点击下图位置即可复制客户端 ID



8. 最小化功能

点击下图所示位置，即可最小化



9. 显示页面

右键托盘图标，点击启动或者单击托盘图标

统信：



麒麟：



10. 设置服务器 ip 功能

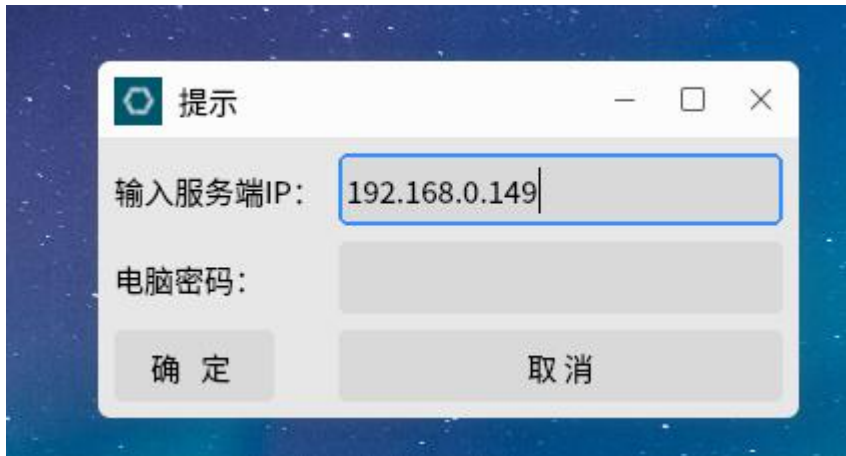
右键托盘图标，点击设置进入服务器 ip 设置窗口

统信：



麒麟：

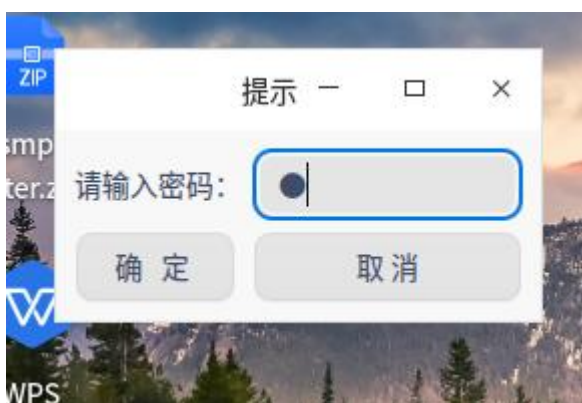




11. 程序退出

右键托盘图标点击退出，输入退出密码退出（默认密码 88888888）

统信：



麒麟：

